

# が じ ま る

2019 年

## 10 診療科／各部署紹介：臨床工学部

中部徳洲会病院	☎ (098) 932-1110
ソフィアクリニック	☎ (098) 923-2110
徳洲会ハンビークリニック	☎ (098) 926-3000
与勝あやはしクリニック	☎ (098) 983-0055
よみたんクリニック	☎ (098) 958-5775
徳洲会新都心クリニック	☎ (098) 860-0755
おきなわ徳洲苑	☎ (098) 931-1215
グループホーム美ら徳	☎ (098) 931-1223
徳洲会伊良部島診療所	☎ (0980) 78-6661
宮古島徳洲会病院	☎ (0980) 73-1100
石垣島徳洲会病院	☎ (0980) 88-0123
北谷病院	☎ (098) 936-5611



臨床工学部スタッフ



Organization Accredited  
by Joint Commission International



Japan Medical Service Accreditation  
for International Patient



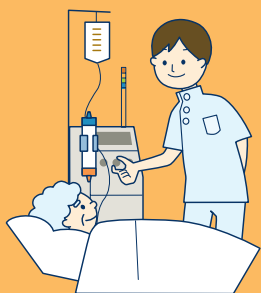
Japan Council for Evaluation of Postgraduate Clinical Training

医療法人沖縄徳洲会 中部徳洲会病院 地域医療連携室広報  
所在地 〒 901-2393  
沖縄県中頭郡北中城村アワセ土地区画整理事業地内2街区1番  
☎ (098)932-1110(代) / FAX(098)931-9595(代)  
ホームページ <http://www.cyutoku.or.jp>  
E-Mail [daihyo@cyutoku.or.jp](mailto:daihyo@cyutoku.or.jp)



## 臨床工学部

24時間365日、安全で信頼性の高い医療を提供できるよう、医療機器の管理・運営を行っています。



仲地 勝弘 技士長

臨床工学部は、28名の臨床工学技士を擁し、院内及び関連クリニック等での医療機器の管理・運用を行っています。

今日は、臨床工学部を統括する仲地勝弘技士長に話を伺いました。

— 臨床工学部の仕事について簡単に教えてください。

仲地 — はい。臨床工学部は、主に8種類の業務分野で仕事をしています。

医療の現場では、様々な高度医療機器が使われています。私たちは、それらの機器が、安全かつ高い信頼性を常に担保できるように管理とメンテナンスを行うとともに、臨床の現場では、例えば手術室での機器

のセッティングや操作など、チーム医療の一員として手術が安全、円滑に行われるよう様々なサポートしています。

— チーム医療ですか

仲地 — ええ。先ほどは、手術室での話をしましたが、もちろんそれ以外にも、ICUやあるいは外来、病棟でもたくさんの医療機器が使われています。

これらの機器は、医師や看護師が医療の現場で使用し、呼吸や循環、代謝などの生命維持に欠かせない役割をもっており、常に、安全かつ的確に作動するように維持・管理が必要です。私たち臨床工学部のスタッフは、こうした医療行為の裏側でも多くの役割を担っています。

また、現場の医師や看護師が的確に操作できるように教育・訓練を行うのも私たち臨床工学技士の大切な仕事

### HD (Hemodialysis) 部門

血液浄化センターを中心に、各専門業務やクリニック応援を担っています。

- ・不整脈治療業務
- ・血液浄化業務
- ・内視鏡センター業務
- ・各クリニック応援業務



### ME (Medical Equipment) 部門

医療機器管理室を中心に各専門業務や緊急手術等を担っています。

- ・集中治療業務
- ・高気圧酸素療法業務
- ・心臓カテーテル業務
- ・手術支援業務
- ・ME 機器管理業務



### ●臨床工学技士 (CLINICAL ENGINEERING TECHNOLOGIST) とは

医学と工学の両面を兼ね備えた国家資格で、医師の指示の下に、生命維持管理装置の操作及び保守点検を行う事を業とする医療機器の専門医療職種です。医師をはじめ、看護師などと共に医療機器を用いたチーム医療の一員として生命維持をサポートしています。

医師以外の診療補助に従事する看護師や各種の医

療技術者のことをメディカルスタッフと呼んでいます。臨床工学技士はメディカルスタッフの一職種であり、現在の医療に不可欠な医療機器のスペシャリストです。今後益々増大する医療機器の安全確保と有効性維持の担い手としてチーム医療に貢献しています。

公益社団法人 日本臨床工学技士会 hp より抜粋・編集  
<https://www.ja-ces.or.jp/for-students/clinical-engineer/>

事です。そのため、我々はより専門性を高めるため、各認定の取得も目指しながら24時間、365日、いつでも医療サービスの提供が行えるような体制を維持しています。

— ありがとうございます。臨床工学技士という職業系色が強いイメージですが、やはり男性ばかりなんでしょうか。

仲地 — そんなことはないですよ。男性は確かに多いですが、女性も大勢、活躍しています。

— 先ほどから伺っているのと、最先端の医療機器の維持・管理、そして運用から操作の指導まで、幅広く活動されていますが、スタッフの教育訓練はどのようにされていますか。

仲地 — 臨床工学技士免許を取得したスタッフとはい

え、全ての業務を専門性高く習得することは容易ではありませんので、現在、当院では臨床工学部を2部門に分けて、業務教育が行いやすい環境を作るとともに、各スタッフの役割と責任を明確化し、学会発表や、認定取得等も含めて、知識・技術向上を常に意識しながら、部署内外での研修参加を積極的に行っています。

また、日本臨床工学技士会などの関連する学会へも職員を派遣しており、今年6月に東京都で行われた第54回日本高気圧環境・潜水医学会学術総会で、当部の池村昭仁が、『当院における高気圧酸素治療のスタッフ教育を実施して』のテーマで発表を行い、最優秀演題に選ばれています。



## 臨 床 工 学 部 業 務

### ●不整脈治療

不整脈関連業務は、両心室ペーシングや植込型除細動器等の高出力の心臓植え込み型電気的治療器具（CIEDs）や高周波カテーテルアブレーション治療など、高度先進医療を支える電子機器の管理・運用を行っています。CIEDs 担当は、患者さんに対する使用機器のチェックや、植え込み術、機器の電池交換術といった手術業務に携わる他、不整脈の根治治療である高周波カテーテルアブレーション業務では、最新医療機器の操作等、重要な業務を担っています。



### ●血液浄化業務 - 血液浄化センター

当院血液浄化センターは 40 床あり、月水金は 3 クール、火木土 2 クールで血液浄化業務を行っています。私たち臨床工学技士は 3～5 名が配置、透析液の電解質測定や水質管理、回路内洗浄等の準備業務や透析中のバイタル管理等の臨床業務、さらに使用される医療機器の日常点検・定期点検等、オーバーホールといった保守管理業務を行っています。



### ●内視鏡センター

内視鏡センターでは、内視鏡検査で使用するスコープなどの始業前点検、医師が行う検査や治療時の介助や、血圧等の生体情報管理を行っています。またスコープや光源装置の故障や修理依頼などの保守管理業務も行っています。安全かつ迅速な検査・処置が行えるようサポートしています。



### ●集中治療業務

集中治療室（ICU）では、様々な生命を維持するために必要な人工呼吸器や補助循環装置などの高度な医療機器が使用されるため、それらの医療機器を安全かつ的確に操作・管理をすることがとても重要となります。医師や看護師等、多職種と協力しながら安全に集中治療が行えるように臨床工学技士は 24 時間体制で業務に取り組んでいます。



## 臨 床 工 学 部 業 務

### ●高気圧酸素療法

高気圧酸素治療は、チャンバーと呼ばれる装置の中で患者さんに純酸素を吸入していただくことで、血流障害や感染症の治療など様々な疾患に対し症状の改善を行うものです。臨床工学部は、装置の安全性確保や教育講演等も行なうなど、高気圧酸素療法の中核を担っています。



### ●心臓カテーテル業務

心臓カテーテル業務では主に虚血性心疾患に対するカテーテル検査や治療などを行います。そこでは様々な計測や治療に用いられる医療機器（IVUS・FFR・OCT・ロータブレーター等）がありますが、臨床工学技士はその保守点検や操作を行っています。緊急治療を行う事も多いため、24時間体制でいつでも治療に対応できるように、業務体制を整えています。



### ●手術支援業務

手術支援業務では、手術室で行われる様々な手術で使用される医療機器の操作・保守管理を行っています。例えば、心臓の手術を行う時に使用される人工心肺の操作や手術支援ロボット（da Vinci）を使った手術時のセッティング等、手術が安全かつスムーズに進行できるように、手術で用いられる医療機器や医療ガス、電気設備等に関する様々なサポートを行っています。



### ●ME 機器管理業務

輸液ポンプや人工呼吸器など、病院内では多くの医療機器が使用されますが、それらが常に安全に使用できるように保守管理を行い、医療機器の安全が保たれ円滑に運用できるように日々管理を行っています。また、医療機器の保守管理以外にも、それを使用するスタッフの操作技術や使用中管理も重要となるため、病院スタッフへの教育も重要な役割となっています。



### ●臨床工学技士の認定取得について

当院臨床工学部では、スタッフの専門性を高め、より安全で高度な医療を提供できるように各認定の取得に取り組んでいます。

- ・不整脈治療専門臨床工学技士：1名
- ・体外循環技術認定士：3名
- ・臨床ME専門認定士：1名
- ・呼吸療法認定士：3名
- ・透析技術認定士：3名
- ・心血管インターベンション技師：2名

# 無 おでかけ健康講座 出張いたします！

自治会様、企業様、小中高等学校様、PTA関係様、女子会の仲間、模合の仲間など多くのご依頼お待ちしております、お気軽にご相談下さい。

中部徳洲会病院のおでかけ健康講座は、『生命<sup>いのち</sup>だけは平等だ』の基本理念のもと、地域の皆様の健康増進を目的に病気の予防や発症早期の対処法、生活習慣病の対処法、筋力低下の防止策、薬の正しい飲み方など、皆様がお知りになりたい情報をリクエストいただき、当院の医師や看護師、薬剤師など各種専門家による出張講座を開催しています。



## ■お申込みの流れ：



演 題：多数揃えております。お気軽にご相談下さい。

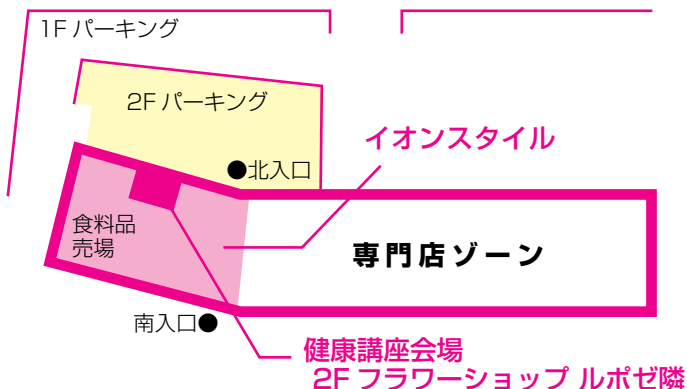
講 師：各科医師、認定看護師、薬剤師、臨床検査技師、診療放射線技師、理学作業療法士・言語聴覚士、管理栄養士、介護支援専門員。

※講師の派遣・日程については、できる限りご希望に沿えるよう調整いたしますが、業務の都合により派遣できない場合もございます。予めご了承ください。

**お問い合わせ：TEL 090-6858-1155**

医療講演担当係 稲福・伊良波まで

イオンモール沖縄ライカムで、**週2回『無料健康講座』を開催**しています。詳しい日程は当院ホームページのニュース・お知らせでご確認いただくか院内設置の「無料公開健康講座」チラシをご覧ください。



## ●放射線治療専門医 橋本成司先生 講演会開催



10月2日（水）、午後6時より、本院1階講堂で、南部徳洲会病院放射線治療科の橋本成司先生をお招きし、院内講演会を開催しました。

南部徳洲会病院では、2012年のトモセラピー（強度変調型放射線治療 IMRT）の導入に伴い放射線治療科を開設、現在、橋本先生と放射線治療科医長の眞鍋良彦先生のお二人の放射線治療専門医により治療が行われています。同院では、来春、最新鋭

の放射線治療装置であるサイバーナイフの導入・稼働を予定するなど、放射線治療の拡大・充実に向けて精力的な取り組みを行っています。



この日の橋本先生による講演テーマは、『がん放射線治療～これだけ知っていれば大丈夫！～』というもの。がんに対する根治療法及び脊髄マヒの緊急治療、骨転移の痛みなど辛い症状の緩和の3つの視点から、治療法の解説と同院での事例に基づき、放射線治療の具体的な効果について紹介いただきました。

### 疾患内訳

2019年上半期  
n=220件

疾患	割合
前立腺	78%
乳癌	26%
その他根治	50%
骨	45%
脳	15%
その他緩和	8%

### 放射線治療の目的 ～大きく分けて2つ～

#### 1 根治照射

対象) 限局性の前立腺/肺/頭頸部/食道/子宮頸癌など  
乳癌術後や直腸癌術前など予防(補助)照射も

☆ 放射線の量は **しっかり多め**  
総線量) 50Gy ~ 70Gyを超えて処方、一定の副作用もある

### 放射線治療の目的 ～大きく分けて2つ～

#### 2 緩和照射

対象) 骨転移の痛み、腫瘍の出血、脳転移の頭痛 など  
緊急で照射が必要な場合もあり!

☆ 放射線は **ひかえめな量** でも十分な効果あり  
総線量) 30Gy/10回、20Gy/5回、8Gy/1回など 副作用はほぼなし

### 転移性脊髄圧迫症 MSCC : Metastatic Spinal Cord compression

- 脊髄圧迫の原因は椎体転移が多い
- 症状はまず痛み、経過で次第に強くなる
- マヒ症状が出現したら緊急照射が必要!

緊急性の程度は?  
**48** 時間以内



座長の新屋 洋平  
在宅・緩和ケア科医長



開会の挨拶を述べる  
伊波 潔 院長



患者紹介のタイミングについて質問する  
大城 吉則 副院長



## ●ライカム『救急フェア』参加

9月9日は救急の日。この日を含む一週間は、救急業務、救急医療に対する正しい理解と救急医療にかかわる関係者の意識高揚を図ることを目的に『救急医療週間』として定められ、日本各地で、様々なイベントや取り組みが行われています。

この救急医療週間に合わせて、9月1日（日）にイオンモール沖縄ライカムで『救急・防災フェア』が開催され、当院も中城北中城消防本部救

急隊やハートライフ病院とともに参加しました。1階グランド・スクエアでは、AED（自動体外式除細動器）を使った心肺蘇生法の体験や、塗り絵、救急車及びポンプ車のペーパークラフトなどが、また正面玄関では、当院ドクターカーの展示や、消防車、救急車の体験試乗などが行われ、会場は、盛りだくさんのメニューを楽しむ親子連れでにぎわっていました。



## ●院内で消防火災訓練実施

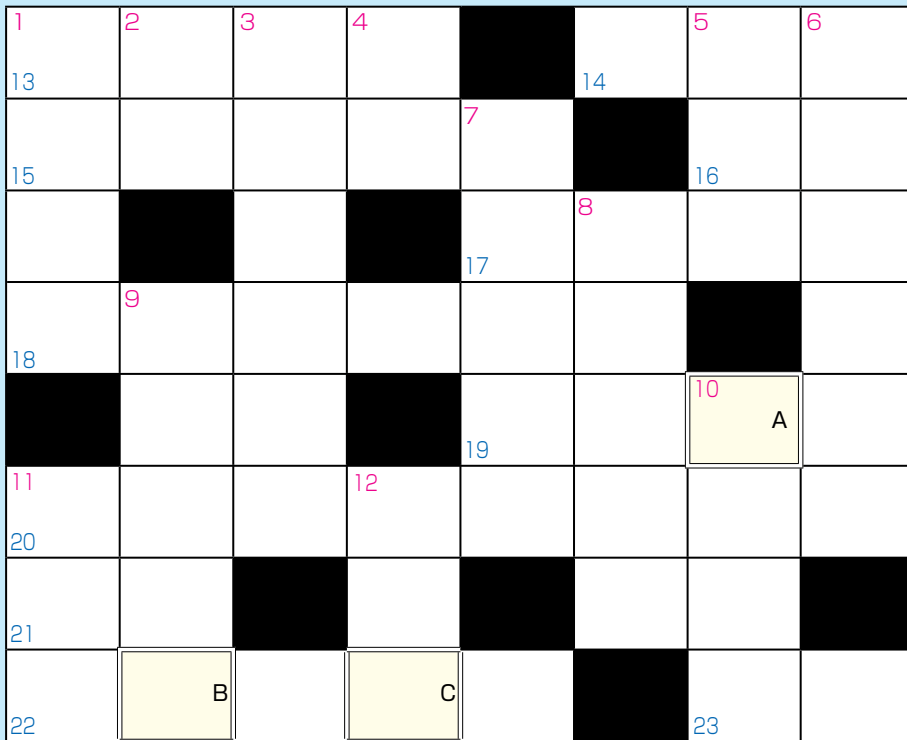
9月19日（木）午後3時より、約70人の職員が参加した消防火災訓練が行われました。

今回の訓練では、夜間の火災を想定し、職員数が少ない夜間における避難・救助活動と、災害対策本部機能の確認を中心に行いました。当院では、今後も様々な状況を想定した訓練を継続して行っていきます。





頭の体操 クロスワードパズル A、B、Cのマスに入る言葉を探してください



ヨコのカギ

- 13 適度の水分を含むこと
- 14 ジャガイモを薄くスライスして揚げたお菓子の略称
- 15 ヤマネコで有名
- 16 広かったり狭かったりするものの見方
- 17 過ぎ去ったことに思いをはせること バーバラ・ストライザンドの大ヒット曲
- 18 洗んだ様子の 目や鼻や口がある身体のパーツ
- 19 有名なお祭り 博多●●●●
- 20 お湯を温める機器 ガスでも灯油でもない
- 21 フライにしたりナメロウにしたりする魚
- 22 辞典のように何でもよく知っている博学な人
- 23 秋の代表的な花 ●●人形 ●●地桃子

タテのカギ

- 1 羊かんに似た名古屋土産でおなじみの和菓子
- 2 ラピスラズリの和名 紫みを帯びた鮮やかな青色 『勇気りんりん●●の色♪』
- 3 10月の体育の日に那覇市で行われるのが有名。与那原や糸満では旧暦8月に行われる
- 4 い〜しや〜き●●〜♪
- 5 大切に育てること ●●にかける
- 6 月面●●●● 小惑星探査機はやぶさにも搭載された
- 7 酢飯にまぐろの刺身を乗せたどんぶり白飯に乗せるとまぐろ丼
- 8 最近ブームになった電解水
- 9 河道と堤防をあわせた区域 荒川●●●● は金八先生のオープニングで有名
- 10 泳げ!●●●●くん! ♪
- 11 ●●●●と別れを繰り返え〜し♪
- 12 謝罪すること ●●●●の品

A、B、Cのマスに入る言葉を探してください。

A	B	C

垣根の垣根の曲がり角、●●●●だ●●●●だ落ち葉焚き

まちがいさがし

AとBで違うところが5つあります。探してみてくださいね。



・お化けの子供の口の本のひげが  
 ・ねの足跡があるかな  
 ・建物の窓の明かりの数が  
 ・女の子のスカートの上の飾りが  
 ・月のカタチが

【まちがいさがしの答え】

ク	キ	キ	ク	キ	ク	キ	ク
キ	ク	ク	キ	ク	ク	ク	ク
ク	ク	ク	ク	ク	ク	ク	ク
ク	ク	ク	ク	ク	ク	ク	ク
ク	ク	ク	ク	ク	ク	ク	ク
ク	ク	ク	ク	ク	ク	ク	ク
ク	ク	ク	ク	ク	ク	ク	ク

「ク」が「キ」の間違い

## 医療法人 沖縄徳洲会の基本理念

当院は下記の基本理念及び基本方針を遵守して、「いつでも、どこでも、だれもが安心して最善の医療を受けられる社会」をめざします。

### - 生命だけは平等だ -

- ◎生命を安心して預けられる病院
- ◎健康と生活を守る病院

### ● 基本方針

- 年中無休・24時間オープン
- 患者さまからの贈り物は一切受けとらない
- 医療技術・診療態度の向上にたえず努力する

### ● 患者様の権利

- 患者様は、平等かつ安全で良質な医療を公平に受ける権利があります。
- 患者様は、ご自身の病気や治療方針について、理解しやすい言葉や方法で納得できるまで十分な説明と情報を受ける権利があります。
- 医師から提示された治療方針については、患者様ご自身で選択し、決定することが出来ます。
- 患者様のプライバシーは、常に保護・尊重され、配慮を求める権利があります。
- 患者様または、ご家族は当院での診断・治療方法に関してセカンドオピニオン（他の医師の診断）を受ける権利があります。
- 患者様は、診療録の開示を求め自己の健康状態について十分な情報を得る権利があります。
- 患者様およびご家族の方は、病院内での安全な環境を提供される権利があります。
- 患者様が未成年者、あるいは法的無能力者である場合は、法定代理人（法律上の権限を有する代理人）に権利があります。
- 意識のない患者様、あるいは自己の意思を表現できない患者様のインフォームドコンセントは、法定代理人に求めます。法定代理人不在時にて、医療処置が緊急に必要な場合は、医療処置を拒否する意思を明確にしていない限り、患者様の承諾があったものとみなし、救命に努めます。
- 患者様は、人道的な末期医療（ターミナルケア）を受ける権利、及びできる限り尊厳と安定を保ちつつ死を迎える為にあらゆる可能な支援を受ける権利があります。
- 患者様は精神的および倫理的慰安（自分で選んだ宗教の聖職者の支援を含む）を受ける権利を有し、また拒絶する権利があります。
- 患者様は痛みを緩和する要求をする権利があります。
- 患者様は自己の病気に対する医療情報サービスに関する選択が行え、ライフスタイルや疾患の予防・早期発見の情報を得て保健教育を受ける権利を有する。
- 患者様は、患者様が理解できるコミュニケーションを取る権利があります。病院は、必要に応じ無償で外国語通訳を提供致します。

### ● 学会認定施設

日本医療機能評価認定施設

基幹型臨床研修病院

全日本病院協会会員病院

日本救急医学会救急科専門医指定施設

日本内科学会教育支援（関連）病院認定施設

日本循環器学会専門医研修施設

日本心血管インターベンション治療学会研修施設

日本不整脈心電学会認定不整脈専門医研修施設

日本小児科学会専門医研修関連施設

日本外科学会専門医制度修練施設

日本消化器外科学会専門医（関連）修練施設

日本脈管学会認定研修指定施設

三学会構成心臓血管外科専門医認定関連施設

日本呼吸器外科専門医（関連）施設

関連 10 学会構成腹部ステントグラフト実施施設

関連 10 学会構成胸部ステントグラフト実施施設

下肢静脈瘤に対する血管内レーザー焼灼術実施施設

日本乳癌学会認定医・専門医制度関連施設

日本泌尿器科専門医教育施設

日本麻酔科学会麻酔科認定施設

日本整形外科学会専門医研修施設

日本手外科学会研修認定施設

日本脳神経外科学会専門医認定研修施設

日本脳神経外科学会専門医認定関連施設

日本脳卒中学会認定研修教育施設

日本臨床細胞学会認定施設

日本がん治療認定医機構認定研修施設

日本医学放射線学会専門医修練協力機関承認施設

日本静脈経腸栄養学会 NST 稼働施設認定

全日本病院協会健康保険組合連合会指定日帰り人間ドック実施

歯科医師臨床研修協力施設

沖縄県難病医療一般協力病院指定

協力型臨床研修病院

# ●外来診療表 ①

診療体制は、都合により変更となる場合があります。最新の情報は当院ホームページでご確認ください。

歯科口腔外科	受付時間	月	火	水	木	金	土	
朝 診	8:30 ~ 11:30	比嘉 優 仲川/小山宏樹 新崎章	比嘉 優 仲川 小山宏樹	比嘉 優 仲川/小山宏樹 別府 加奈子	比嘉 優 仲川 小山宏樹	比嘉 優 仲川 小山宏樹	比嘉 優 仲川/小山宏樹 別府 加奈子	
昼 診	14:00 ~ 16:30	比嘉 優 仲川/小山宏樹	比嘉 優 仲川/小山宏樹	-	-	比嘉 優 仲川/小山宏樹	-	
夕 診	17:00 ~ 18:30	-	比嘉 優/小山宏樹	-	-	仲川	-	
整形外科	受付時間	月	火	水	木	金	土	
朝 診	8:30 ~ 11:00	宮田※ 奥間※ 高江洲 宮平※※※ 伊藝	担当医 (新患のみ)	宮田 伊藝 大槻 (第 2,4 週) 今井 (第 1,3,5 週)	宮田 奥間※ 儀間 宮平※※	儀間※※※ (第 1,3,5 週) 儀間 (ハンド紹介のみ) (第 2,4 週) 担当医	担当医	※予約のみ ※※予約・紹介のみ ※※※新患・予約・紹介のみ
	9:30 ~ 11:00	仲宗根哲 (琉大)	-	-	-	普天間朝上※	-	※第 1,3,5 週
昼 診	14:00 ~ 16:00	宮田※ 奥間※※ 儀間 宮平 (夕診のみ) (新患・予約・紹介のみ) 大槻 今井	-	宮田 高江洲 伊藝 (夕診のみ) ※ 大槻 (第 1,3,5 週) 今井 (第 2,4 週)	宮田 (昼診のみ) 奥間 (昼診のみ) ※※ 宮平 (昼診のみ) ※※※	-	-	※予約のみ ※※紹介のみ ※※※予約・紹介のみ
夕 診	16:00 ~ 18:00	-	-	-	-	-	-	
形成外科	受付時間	月	火	水	木	金	土	
朝 診	9:00 ~ 11:00	-	久場良吾 (琉大)	-	勝連今日子 (琉大)	-	-	
外科	受付時間	月	火	水	木	金	土	
朝 診	8:30 ~ 12:00	伊波 潔 宮城和史 池村 早川 担当医 (隔週)	仲宗根 西島 功 江口 河本 宮城幹史	池村 早川 新里建人	江口 河本 手登根 宮城幹史	宮城和史 手登根 新里建人 安部	当直医	
二次 検診 外来	8:30 ~ 11:00	担当医	担当医	担当医	担当医	担当医	担当医	
化学療法	8:30 ~ 12:00	轟 担当医 (隔週)	江口	仲宗根	仲宗根	河本 担当医 (隔週)	手登根	
禁煙 外来	9:00 ~ 12:00	-	河本	-	河本	-	-	
足病 外来	9:00 ~ 12:00	-	-	-	-	-	上門あきの (琉大)	第 1,3 週
昼 診	14:00 ~ 16:00	-	-	伊波 潔※	-	担当医 13:00 ~ 15:00	-	※第 1 週
健康診断 外来	13:30 ~ 14:30	島袋全哲	内科医	島袋全哲	宮城和史	島袋全哲	-	
夕 診	17:00 ~ 19:00	外科医	外科医	外科医	外科医	外科医	-	予約のみ
心臓血管外科	受付時間	月	火	水	木	金	土	
朝 診	8:30 ~ 12:00	伊波 潔 宮城和史 池村 早川	-	池村 早川 新里建人	-	宮城和史 新里建人	山城聡 (琉大) ※	※予約のみ
大動脈瘤 外来	9:00 ~ 12:00	早川	-	早川	-	-	-	
弁膜症 外来	9:00 ~ 12:00	早川	-	早川	-	-	-	
下肢静脈瘤 外来	14:00 ~ 16:00	池村※ 早川※※	-	-	-	-	-	※第 2,3,4 週 ※※第 1,5 週
皮膚科	受付時間	月	火	水	木	金	土	
朝 診	9:00 ~ 11:00	國行	國行	國行	國行	國行	-	
昼 診	14:00 ~ 15:00	國行	手術日	-	手術日	國行	-	
夕 診	16:00 ~ 17:00	-	-	國行	-	-	-	
眼科	受付時間	月	火	水	木	金	土	
朝 診	9:00 ~ 11:00	谷澤	新垣淑邦 (琉大) ※	谷澤	谷地森隆二 (琉大)	谷澤	仲嶺 盛 (琉大)	※第 2,4 週、予約のみ
★第 2,4 火曜日、第 2,4 土曜日は予約のみとなります。								
昼 診	14:00 ~ 16:00	検査※	検査※※	松永美絵	検査※	検査※	-	※予約のみ ※※第 2,4 週、予約のみ
婦人科	受付時間	月	火	水	木	金	土	
朝 診	8:30 ~ 12:00	担当医	担当医	担当医	担当医	担当医	担当医	
★子宮がん検診・乳がん検診とドックのみの対応となりますので、ご了承ください。								
昼 診	14:00 ~ 16:30	-	伊波 忠	-	伊波 忠	-	-	
★婦人科一般及び 2 次検診・栄養に関する相談を行います。(予約制)								
子宮筋腫・放射線外来	受付時間	月	火	水	木	金	土	
夕 診	17:00 ~ 19:00	-	-	具志堅	-	-	-	
小児科	受付時間	月	火	水	木	金	土	
朝 診	9:00 ~ 11:30	担当医	担当医	担当医	担当医	担当医	担当医	
心エコー		-	-	-	-	-	伊波 徹 (エコー検査)	第 1 週
夕 診	16:00 ~ 18:00	担当医	担当医	担当医・新里※	担当医	担当医	-	※予約のみ
予防接種 (予約のみ)	14:00 ~ 15:00	-	担当医	-	-	担当医	-	
乳児健診 (予約のみ)	14:30 ~ 15:30	担当医	-	-	-	-	-	
小児心理相談	10:00 ~ 18:00	-	-	-	-	長岡秀貴	-	第 2 週
耳鼻咽喉科	受付時間	月	火	水	木	金	土	
朝 診	9:00 ~ 11:00	上里 迅 (琉大)	安慶名信也 (琉大)	比嘉輝之 (琉大)	近藤俊輔 (琉大)	-	田中克典 (琉大)	
★耳鼻科外来につきましては、人数制限を設けております。 お電話にてご確認ください。								
ペインクリニック	受付時間	月	火	水	木	金	土	
昼 診	14:00 ~ 16:00	服部 前	-	服部 立花	-	-	-	コンサルトのみ

※土曜の午後・日曜・祝祭日は救急診療となります。

# ●外来診療表 ②

診療体制は、都合により変更となる場合があります。  
最新の情報は当院ホームページでご確認ください。

中部徳洲会病院 外来表 [http://www.cyutoku.or.jp/depts/gairai\\_table.php](http://www.cyutoku.or.jp/depts/gairai_table.php)



内 科	受付時間	月	火	水	木	金	土	備 考
朝 診	9:00～12:00	砂川昌範	-	-	-	-	-	第4週
	8:30～12:00	-	-	伊波 潔	-	-	担当医	
	9:00～11:30 (13:00～16:30)	-	-	-	渡慶次賀博	渡慶次賀博	渡慶次賀博	予約のみ
	9:00～12:00	大城英恵	大城英恵	大城英恵	-	大城英恵 玉城 浩	大城英恵	
	10:00～12:00	比嘉信喜	-	比嘉信喜	比嘉信喜	比嘉信喜	比嘉信喜	
紹介・二次検診外来 /内科予約	8:30～10:30	小山	天野	大城 義人	遠藤	森本	内科担当	
神経内科専門外来	10:00～11:30	-	-	-	-	小渡貴司	-	第1週
内科・リウマチ外来	9:00～11:00	-	望月 猛※	-	-	猪谷克彦※※	猪谷克彦※※	※第4週、予約のみ ※※予約のみ、第2,4
昼 診	14:00～16:00	比嘉信喜	-	比嘉信喜	比嘉信喜	比嘉信喜	-	予約のみ
禁煙外来	14:00～16:00	-	-	渡慶次賀博	渡慶次賀博	-	-	
腎臓内科専門 ※コンサルトのみ	9:00～11:00	新里勇樹(琉大)	桑江	座間味亮(琉大)※	-	-	-	※予約のみ
	14:00～16:00	-	桑江	-	-	-	-	
総合診療	9:00～12:00	-	-	-	-	友利 小山	-	
糖尿病外来	8:30～11:30	大城 讓(琉大)	-	-	-	-	-	予約のみ
	12:00～15:00	大城 讓(琉大)	-	-	-	-	-	
糖尿病 生活習慣外来	9:00～11:00	山川 (14:00～16:00)	山川	山川	山川	-	-	予約のみ
★紹介の際は事前に日程調整が必要なため、連携室までご連絡下さい。								
血液内科外来	血液内科/リウマチ外来 9:00～11:00	-	轟	-	轟	-	-	予約のみ
	9:00～11:30	-	-	-	花城多恵子 (琉大)	-	-	予約のみ
	14:00～16:00	-	-	-	轟	-	-	予約のみ
循環器新患外来	9:00～11:00	比嘉健一郎	野村	小畑	轟	循環器内科医	循環器内科医	
循環器専門	8:30～11:00	比嘉健一郎	轟 小畑	比嘉健一郎	轟	小畑	-	
	9:00～11:00	-	洲鎌千賀子	洲鎌千賀子※	-	-	-	※第4週
	13:00～14:30	-	洲鎌千賀子	-	-	-	-	
	13:30～16:00	-	-	-	渡慶次香代利	-	-	
不整脈外来	8:30～11:00	-	大城 力 野村	-	大城 力 野村	-	-	
ペースメーカー外来	9:00～11:00	-	-	野村※	-	轟※※	-	※第1,3週 ※※第1週
呼吸器専門	9:00～11:00	原永修作(琉大)	-	-	原永修作(琉大)	仲村秀太(琉大)	-	予約のみ
無呼吸症候群専門	9:00～11:00	-	-	宮崎総一郎	-	-	-	予約のみ、月1回
消化器専門	9:00～11:00	-	-	田辺 圓若修一(琉大) (肝臓内科)	仲間	仲間	-	
	9:00～12:00	長田祐輝	長田祐輝	-	-	-	-	
主治医意見書外来	14:00～16:00	担当医	担当医	担当医	担当医	担当医	-	
IBD 外来	右記参照	-	-	-	-	安部 瞬	-	不定期
ダイエット外来 (生活習慣病)	14:00～17:00	-	-	-	今西 康次	-	-	再診のみ、第1,3週
成人のワクチン接種	14:00～17:00	-	-	-	今西 康次	-	-	第1,3週
★成人ワクチン接種ご希望のかたは、前もってご連絡下さい。								
夕 診	17:00～19:00	総合診療医	総合診療医	総合診療医	総合診療医	総合診療医	-	予約のみ
脳神経外科	受付時間	月	火	水	木	金	土	
朝 診	8:30～11:00	新垣 豊田	新垣※	冲山	手術日	冲山/新垣	久志助光	※予約・紹介のみ
昼 診	14:00～16:00	石内勝吾(琉大) (13:30～14:30)	-	-	-	冲山※	-	※予約のみ
夕 診	17:00～19:00	豊田※※	新垣※	冲山※※ (16:00～18:00)	-	-	-	※予約・紹介のみ ※※予約のみ
泌尿器科	受付時間	月	火	水	木	金	土	
朝 診	8:30～11:00	担当医	担当医	島袋 宮城	大城吉則 田中	大城吉則 島袋	-	
★紹介の際は事前に日程調整が必要なため、医療機関から当院連携室へご連絡下さい。								
夕 診	15:30～17:00	-	-	宮城	田中	-	-	

※土曜の午後・日曜・祝祭日は救急診療となります。

**年中無休・24時間体制で救急診療を行っています。**

患者さま専用ダイヤル 098-923-1091 予約変更専用ダイヤル 098-923-1092 (13:00～17:00)  
健康管理センター直通 098-932-7555 (9:00～17:00)